

פונקציות השעון

- 1 מראה את השעה הנכונה /שעת הצלצול.
- 2 מאפשר לכוון את הצלצול ל 5 זמנים נפרדים כאשר כל צלצול נפסק לאחר דקה.
- 3 מאפשר הקלטה עצמית של 10 שניות שוב ושוב ללא הגבלה.
- 4 מאפשר בחירה בין צפצוף לבין השכמה ע"י שמיעת הקלטה אישית.
- 5 ניתן לבחור בין תצוגות 12 או 24 שעות.
- 6 שעון ספירה לאחור ובסופו צפצוף (מקסימום 24 שעות).
- 7 תצוגת תמונה אישית בצד השעון.



הפעלת השעון

הערה חשובה: ניתן לכוון ולהכין את השעון רק קודם לכניסת השבת/החג. לא ניתן לכוון או לשנות ע"י לחיצה על אחד מהכפתורים בשבת/בחג. בשבת/בחג יש להשתמש אך ורק בפונקציות ה"צפצוף" ולא בהקלטה בתור צלצול השעון.

תפריטים: ע"י לחיצה על הכפתור MODE (השמאלי ביותר) ניתן לעבור בין המצבים השונים:

מצב השעון

- | | |
|---|-----------------------|
| ← לחיצה קצרה אחת על כפתור <u>MODE</u> והתצוגה תשתנה ל ----- | תצוגת השעון (ראשונית) |
| ← לחיצה קצרה אחת על כפתור <u>MODE</u> והתצוגה תשתנה ל ----- | כיוון שעת צלצול מס' 1 |
| ← לחיצה קצרה אחת על כפתור <u>MODE</u> והתצוגה תשתנה ל ----- | כיוון שעת צלצול מס' 2 |
| ← לחיצה קצרה אחת על כפתור <u>MODE</u> והתצוגה תשתנה ל ----- | כיוון שעת צלצול מס' 3 |
| ← לחיצה קצרה אחת על כפתור <u>MODE</u> והתצוגה תשתנה ל ----- | כיוון שעת צלצול מס' 4 |
| ← לחיצה קצרה אחת על כפתור <u>MODE</u> והתצוגה תשתנה ל ----- | כיוון שעת צלצול מס' 5 |
| ← לחיצה קצרה אחת על כפתור <u>MODE</u> והתצוגה תשתנה ל ----- | כיוון הטיימר |

כיוון השעון/הצלצול במצבים השונים:

ע"י לחיצות קצרות על כפתור MODE מגיעים למצב אותו מעונינים לכוון (שעון/שעת צלצול/טיימר).

לאחר הגעה למצב הרצוי יש ללחוץ לחיצה ארוכה של 2 שניות על כפתור MODE עד להבהוב הספרות.

בזמן הבהוב הספרות לחיצה על כפתור HOUR תכוון את השעות ולחיצה על כפתור MIN תכוון את הדקות, לחיצה ארוכה על כפתור HOUR/MIN תריץ את הספרות בצורה מהירה.

לאחר כיוון הזמן הרצוי יש ללחוץ שוב לחיצה אחת קצרה על כפתור MODE.

איפוס אחד מזמני הצלצול:

לאחר הגעה לתצוגת הצלצול אותו מעונינים לאפס יש ללחוץ לחיצה אחת קצרה על כפתור MIN.



Congratulations! You are just moments away from making your Shabbat even more pleasurable than it already is. No more worrying about being late for minyan or missing your afternoon chavrusah. No need to ask someone to wake you. Just follow the simple instructions and you'll soon be waking up Shabbos morning in time for minyan... and the alarms shut off by themselves!

KosherClock Features

1. Display time/alarm.
2. Set five different alarm times
3. Digital recording of a 10 second message.
4. Choose your alarm sound; classic beep for **Shabbat**, or pre-recorded message for **weekdays**.
5. Select 12 or 24 hour format
6. Countdown timer -- Maximum 23 hour 59 minutes
7. Holds a 2.2" X 3.4" photo



Operating your KosherClock

NOTE: All setting of times and alarms must be done prior to Shabbat. You may not touch any buttons on Shabbat. Do not use a pre-recorded sound as an alarm on Shabbat, use the standard "Beep" alarm only.

Modes : By pressing the MODE key, you can cycle through the different modes:

- | | |
|---------------------|---|
| Normal display | (press MODE once and the display advances to) → |
| Set Alarm 1 time | (press MODE once and the display advances to) → |
| Set Alarm 2 time | (press MODE once and the display advances to) → |
| Set Alarm 3 time | (press MODE once and the display advances to) → |
| Set Alarm 4 time | (press MODE once and the display advances to) → |
| Set Alarm 5 time | (press MODE once and the display advances to) → |
| Set Countdown timer | (press MODE once and the display advances back to) → Normal Display |

Setting the current time of your KosherClock

From the normal display state, press and hold MODE for 2 seconds until the digits flash to begin setting the current time. Then press HOUR to adjust the hour and press MIN to adjust minutes. By holding down the HOUR or MIN key, the digits will advance rapidly. When the time is correct, press MODE again to confirm the setting. If you do not touch any button for 1 minute, the LCD will stop flashing and automatically confirm the set time.

Setting the Display Time Format (12 hour, or 24 hour)

Press HOUR under normal display state to switch between 12 or 24 hour format.

NOTE: All setting of times and alarms must be done prior to Shabbat. You may not touch any buttons on Shabbat. Do not use a pre-recorded sound as an alarm on Shabbat, use the standard "Beep" alarm only.

.12/24 לחיצה קצרה על כפתור HOUR בתצוגת השעה הרגילה של השעון תשנה בין הפורמטים

שימוש בטיימר:

כיוון זמן הספירה לאחור מתבצע בדיוק כמו בכיוון השעון/שעת הצלצול.

ע"מ להשהות את הספירה לאחור יש ללחוץ לחיצה קצרה על כפתור MIN לחיצה נוספת תמשיך את הספירה, לחיצה ארוכה על כפתור MODE תאפס את הספירה.

שינוי מצבי הצלצול:

ניתן לשנות את אופני הצלצול המיועד ע"י הוזנת הכפתור הנמצא בצד השעון:

במצב 🔊 - יישמע צפצוף לאורך זמן של דקה ואז ייפסק אוטומטית.

במצב MSG - תשמע ההקלטה שהוקלטה חוזרת על עצמה במשך דקה בלבד.

במצב MUTE – לא ישמע דבר.

טיפ: אם השעון מיועד רק לשימוש בשבתות רצוי לאחר השבת להזיז את הכפתור למצב MUTE ע"מ לא לשמוע את הצלצולים במשך השבוע ולפני כניסת השבת הבאה להחזיר את השעון למצב 🔊.

השימוש בהקלטה:

בשעון הקנוי כבר נמצאת מנגינה בה ניתן להשתמש, כמו כן ניתן להקליט הקלטה אישית קצרה בת 10 שניות, ניתן להקליט שוב ושוב ללא הגבלה, **שים לב:** כל הקלטה חדשה מוחקת אוטומטית את ההקלטה הקודמת.

ע"מ להקליט יש להזיז את הכפתור בצד למצב MSG. לאחר מכן יש ללחוץ למשך כל זמן ההקלטה לחיצה מתמשכת על כפתור REC. מיד עם תחילת הלחיצה תדלק נורת חייווי אדומה על השעון המראה כי השעון נמצא במצב הקלטה, בתום 10 השניות הנורה תכבה מאליה וההקלטה הסתיימה.

ניתן לשמוע את ההקלטה ע"י לחיצה על כפתור PLAY.

שימוש במצב ההקלטה כצלצול מיועד לימות השבוע בלבד ולא לשבת (בשבת יש להשתמש במצב 🔊).

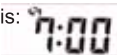
טיפ: ניתן להשתמש בהקלטה גם בתור תזכורת ולא רק לצורך השכמה.

תחזוקת השעון:

השעון מופעל ע"י 2 בטריות AAA, כאשר הצפצוף נחלש יש להחליף את הבטריות.

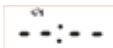
Setting the Alarms on your KosherClock

To set Alarm 1, press MODE once from the normal display and your KosherClock will enter "set Alarm 1 time" mode. Then press and hold MODE for 2 seconds until the digits flash, then press HOUR to adjust the hour and press MIN to adjust minutes. By holding down the HOUR or MIN key, the digits will advance rapidly. When the alarm time is correct, press MODE again to confirm the setting. If the alarm is set, the LCD will display the time with a numbered alarm bell like this:



To clear the alarm, while in the set alarm MODE, press and hold the MIN key.

If alarm has been cleared, the LCD will display as

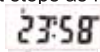


To set Alarm 2, press MODE two times from normal display, and repeat steps as for Alarm 1.
To set Alarm 3, press MODE three times from normal display, and repeat steps as for Alarm 1.
To set Alarm 4, press MODE four times from normal display, and repeat steps as for Alarm 1.
To set Alarm 5, press MODE five times from normal display, and repeat steps as for Alarm 1.

Setting the Countdown timer on your KosherClock

To set the countdown timer, press MODE six times from normal display state, and your KosherClock will enter "set countdown timer" mode. Repeat steps as for Alarm 1.

If the countdown Alarm is set, the LCD will display like this:



If the countdown timer is cleared, the LCD will display as:



Press MIN to start or pause the countdown alarm.

When the countdown time is expired, the alarm will ring.

(NOTE: DO NOT USE COUNTDOWN TIMER ON SHABBAT)

Setting the Alarm Ringing Options

Slide the switch to BEEP position indicated by the and when any of the Alarms go off, a "beeping" sound will be heard for 60 seconds and stop. Slide the switch to the MSG position, and when any of the Alarms go off, your pre-recorded message will play for 60 seconds and stop. **Use this feature on weekdays only.** Slide the switch to MUTE position, and even when the alarm is on, the alarm will be mute. This is convenient if you want to keep the same alarms for each Shabbos and not want to hear them during the week. Simply slide your KosherClock to MUTE during the week. Just before the next Shabbos, slide the switch to BEEP, and your Alarms will still be there from the previous week.

Recording your Message

Your KosherClock comes with a pre-recorded melody that you may use as your Alarm on **weekdays**. If you choose, you, or a loved one may record a message via the built-in microphone for **weekday use**. Slide the switch to MSG position. Press and hold down the REC button (with the tip of a ballpoint pen) for recording your 10 second message. Hold down the REC button the whole time you are recording. Press PLAY to play back what you recorded. When the alarm symbol flashes, the recorded message will be played for 60 seconds, used as a wake-up alarm or a reminder. (Do not use recorded alarms on Shabbat).

Maintenance

The clock is designed to be used with two alkaline batteries size AAA. Please replace the batteries when sound is distorted during playback or when display is unclear. Open the battery compartment at the bottom of the KosherClock to replace the battery.

Kosher Innovations
M4515 Chesswood Dr.
Toronto, ON M3J 2V6
Phone: 1-866-661-5483
Fax: 416-638-8484
www.kosher-innovations.com
headoffice@kosherlamp.com

KosherLamp
CONTROL IT ON SHABBAT!



Distributed in Israel by:
Yaacov Feldheim Ltd.

Jerusalem, 91431
(02) 651-3947
www.feldheim.com

Kosher Innovations
M4515 Chesswood Dr.
Toronto, ON M3J 2V6
Phone: 1-866-661-5483
Fax: 416-638-8484
www.kosher-innovations.com
headoffice@kosherlamp.com

ע"אבנעס
LAMP



מיובא ומשווק בלעדית ע"י
יעקב פלדהיים
ירושלים 91431
02-651-3947
www.feldheim.com